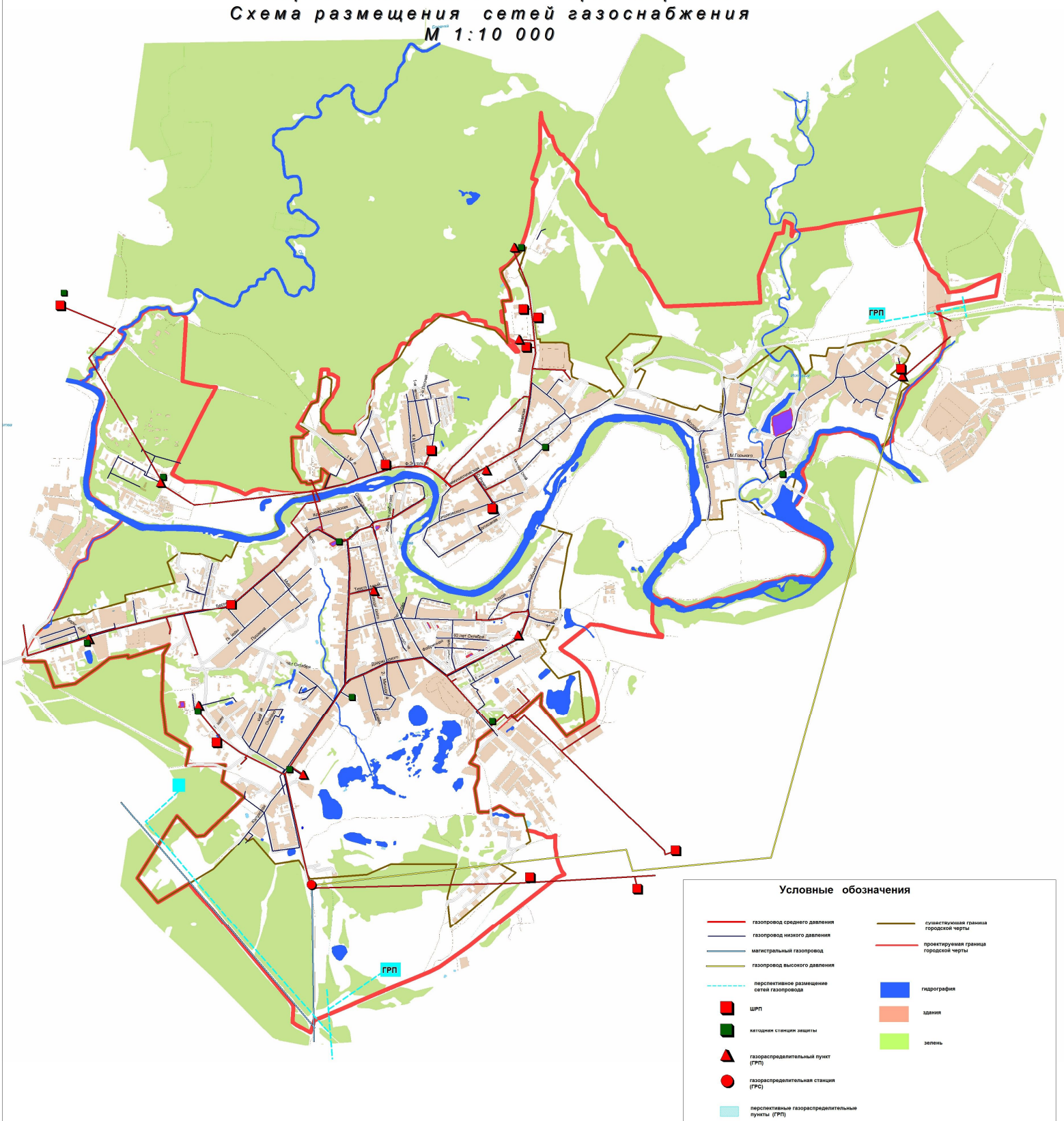


Генеральный план МО "Город Боровск"  
 Схема размещения сетей газоснабжения  
 М 1:10 000



Условные обозначения

- |   |  |   |  |
|---|--|---|--|
|  | газопровод среднего давления                     |  | существующая граница городской черты             |
|  | газопровод низкого давления                      |  | проектируемая граница городской черты            |
|  | магистральный газопровод                         |  | гидрография                                      |
|  | газопровод высокого давления                     |  | здания   |
|  | перспективное размещение сетей газопровода       |  | зелень   |
|  | ШРП  |  | газораспределительный пункт (ГРП)                |
|  | катодная створка защиты                          |  | газораспределительная станция (ГРС)              |
|  | газораспределительный пункт (ГРП)                |  | перспективные газораспределительные пункты (ГРП) |
|  | газораспределительная станция (ГРС)              |   |  |
|  | перспективные газораспределительные пункты (ГРП) |   |  |